

Présentation de projets menés dans le cadre d'ID77 - Espace Naturel Sensible de Villeneuve-sur-Bellot « la vallée du Nébourg »

Chef de file : Le Département / Direction de l'Eau, l'Environnement et l'Agriculture

Contributeurs : Initiatives77, Seine-et-Marne Environnement, Le Département / Direction des Routes

Intervention Commune de Villeneuve-sur-Bellot : Mr le Maire Jean-Claude LAPLAIGE

Intervention Département DEEA : Antoine HAZEBROUCQ

Intervention Seine-et-Marne Environnement : Anaïs DEMARTY

Intervention Initiatives77 : Magali FIRMIN

Intervention Département DR : Franck DELAPLACE

Le projet communal d'Espace naturel sensible

Jean-Claude LAPLAIGE
Maire de Villeneuve-sur-Bellot



Un site qui présente des atouts en termes de valorisation

- Site naturel qui présente des richesses écologiques rares en Ile-de-France
- Située au centre du bourg
- À proximité de la salle des fêtes et du centre de loisirs
- Disposant déjà d'une zone de stationnement
- Des cheminements déjà tracés par les usages



Un cadre exceptionnel ...



... qui restait à restaurer écologiquement et à valoriser auprès du public

- Diversité des habitats naturels menacée (roselière en régression, espèces envahissantes en progression, etc.)
- Nature et usage du site difficilement identifiable au sein du territoire communal
- Multiplicité des propriétaires fonciers



Enjeux transversaux qui nécessitent l'intervention de compétences plurielles coordonnées.



L'accompagnement du Département – Direction de l'Eau, de l'environnement et de l'Agriculture

Offre de service ID77 C29 :

*« Amélioration du cadre de vie par le développement du
réseau des Espaces Naturels Sensibles »*

- Création du périmètre
ENS
- Aménagement
- Valorisation
- Gestion

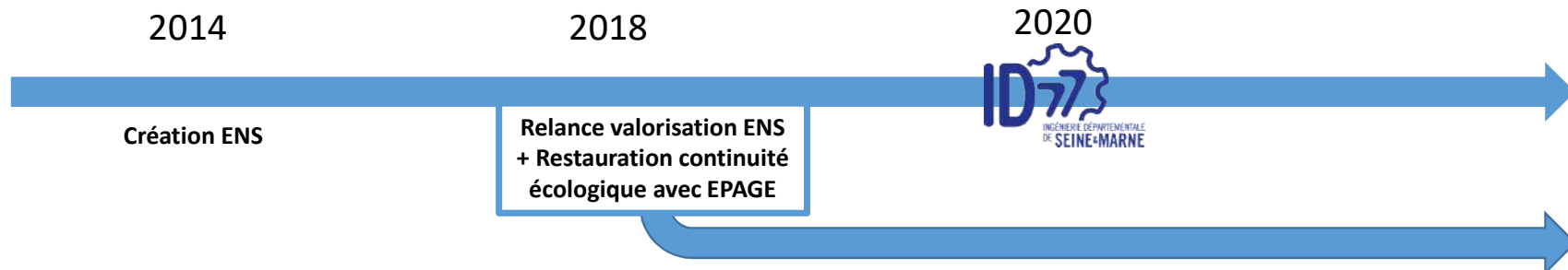


Chronologie du projet et coordination des intervenants

SEME



CD77 - DEEA



INITIATIVES 77



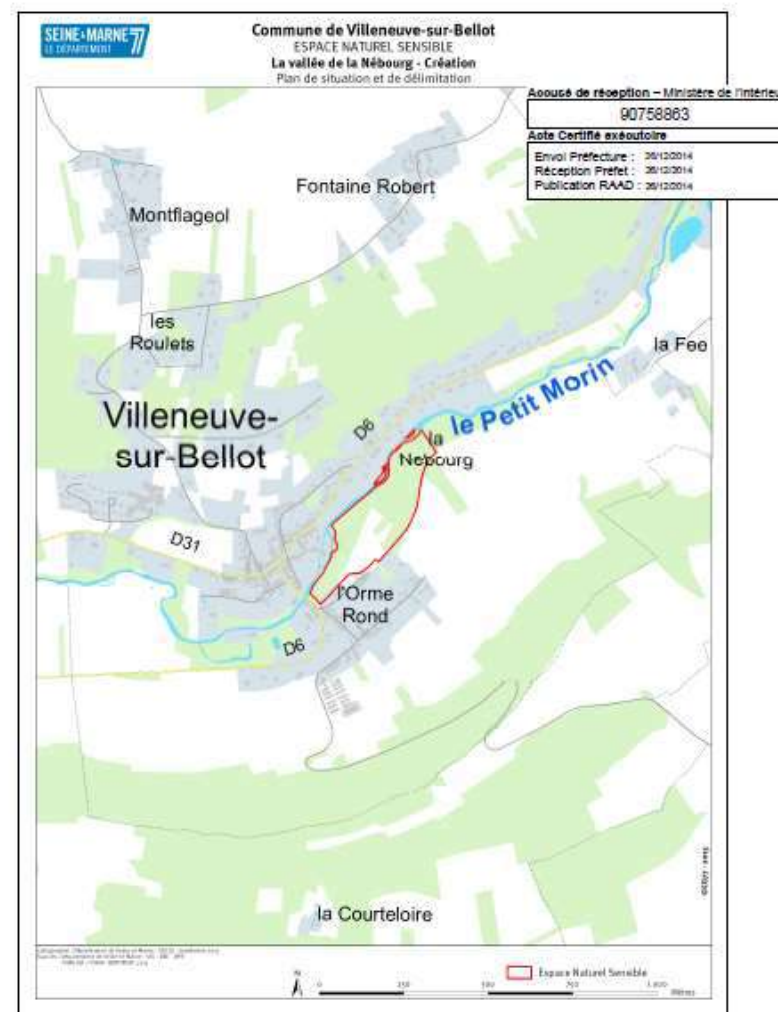
CD77 - DR



Création de l'ENS

- Identification des enjeux
- Production d'un projet de périmètre
- Animation de la démarche de projet
- Consultations réglementaire et volontaire des partenaires institutionnels
- Accompagnement de la Commune dans la prise de délibération
- Création et publication officielle de l'ENS

Conseil général du 18 décembre 2014
Annexe n° 2 à la délibération n° 1/09B



Aménagement de l'ENS

- Mise en place et pilotage d'une gouvernance de projet
- 17 déplacements entre oct. 2018 et juin 2022
- Élaboration d'un plan d'actions et d'une feuille de route partagée
- Suivi et contrôle du chantier
- Coordination entre partenaires ID77, entreprises et la Commune

11 octobre 2019
Mairie de Villeneuve-sur-Bellot



Compte rendu

Lieu : Mairie de Villeneuve-sur-Bellot

Le : 19 février 2019 à 14h00



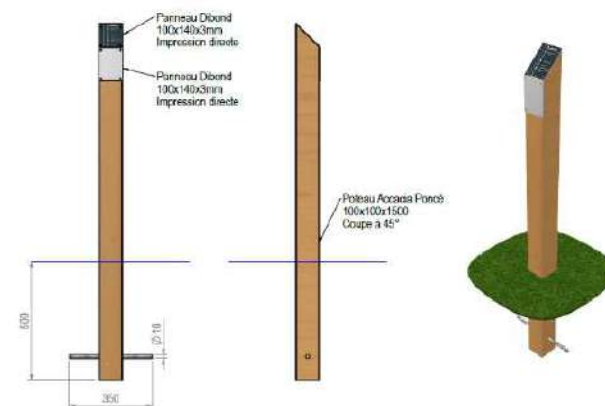
Participants	Fonction	Présent (X)	Excusé (X)	Adresse de messagerie
M. Jean Claude LAPLAIGE	Maire de Villeneuve-sur-Bellot	X		maire.villeneuve-sur-bellot@orange.fr
Mme Fabrice LAPLAIGE	Conseillère municipale de Villeneuve-sur-Bellot	X		maire.villeneuve-sur-bellot@orange.fr
Mme CORIN GRIFFAUT	Conseillère municipale de Villeneuve-sur-Bellot	X		maire.villeneuve-sur-bellot@orange.fr
M. Bernard BERTHEZ	Conseiller municipal de Villeneuve-sur-Bellot	X		maire.villeneuve-sur-bellot@orange.fr
Mme Maryse PAMPLUME	Conseillère municipale de Villeneuve-sur-Bellot	X		maire.villeneuve-sur-bellot@orange.fr
Mme Veronique BORGNE	Fédération de Seine-et-Marne pour la Pêche et la Protection du Milieu Aquatique Chargé de mission milieu aquatique	X		natura2000@federationpeche77.fr
M. Maxime LESIMPLE	Fédération de Seine-et-Marne pour la Pêche et la Protection du Milieu Aquatique Chargé de mission milieu aquatique	X		mlm.aquatic@federationpeche77.fr
M. Pierre-Jacques GRIFFAUT	Directeur du Centre de loisirs de Villeneuve-sur-Bellot	X		
M. Cyril DESTREBECQ	Ingénieur écologique habitant de Villeneuve-sur-Bellot	X		cyril.destrebecq@ymail.com
Laurent FABRY	Chargé d'inspection police de l'eau - Maire Direction Départementale des Territoires de Seine-et-Marne	X		laurent.fabry@seine-et-marne.gouv.fr
Joris MANOLIER	Technicien police de l'eau - zones humides et pollution	X		joris.manolier@seine-et-marne.gouv.fr
Roland ROODE	Responsable du Pôle Forêt, Chasse, Pêche et Milieu Naturels	X		roland.roode@seine-et-marne.gouv.fr
Remi PONCELLET	Chargé d'opération milieux aquatiques Agence de l'Eau Seine-Normandie	X		poncellet.remi@eas.fr
M. Christophe FARISOT	Directeur de Seine-et-Marne Environnement	X		direction@seme77.fr
Mme Anick DEMARTY	Chef de service services ZEP ou et ZEP Environnement Seine-et-Marne environnement	X		esu-nord@seme77.fr
M. Charles DARENNE	Conseiller Zone humides et Diversité Seine-et-Marne environnement	X		znh@seme77.fr
M. Olivier RENAUDT	Chef du Bureau Biodiversité et espaces naturels Département de Seine-et-Marne	X		olivier.renaudt@sement77.fr
M. Antoine HAZEBROUQ	Chargé de l'ancien et de la planification des ENS Département de Seine-et-Marne	X		antoine.hazebrouq@departement77.fr

Objet

Comité de suivi de l'Espace naturel sensible « La Vallée de la Nebourg »

Mise en œuvre d'outils de valorisation du réseau des ENS

- Charte des panneaux d'accueil des ENS communaux :
- Conception du projet de panneau
- Rédaction du cahier des charges de réalisation et de pose
- Balisage du sentier de découverte :
- Mise à disposition des plans EXE du balisage installé sur certains sites ENS départementaux



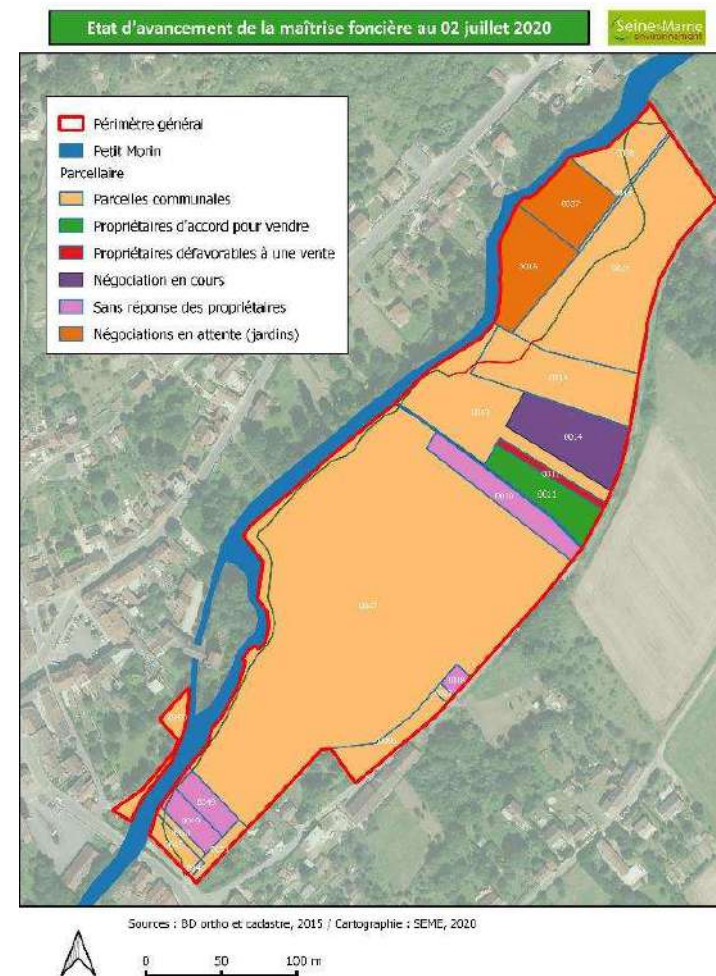
- **Gérer**
- **Valoriser**
- **Animer**
- **A suivre...**



L'accompagnement de Seine-et-Marne Environnement

Acquisitions foncières

- 2015 : réalisation d'un plan de restauration et de gestion
- 2017 : actualisation du dossier (restauration de la continuité écologique)
- 2018 : courriers aux propriétaires
- 2019 : dossier de demande de subventions auprès de l'AESN pour 6 nouvelles parcelles
- 2020 : accompagnement administratif



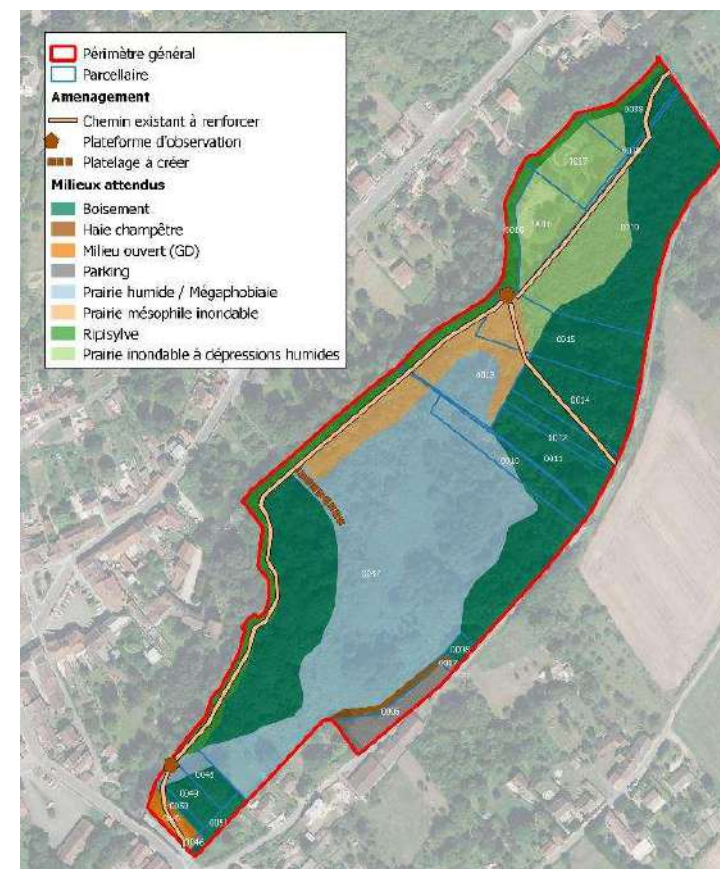
Programme d'aménagements

- données : Cettia Ile-de-France et visite du site

Opérations d'aménagements :

- réouverture de milieux
- rajeunissement de la roselière
- coupe sélective d'arbres
- suppressions d'aménagements
- traitement d'espèces exogènes ou invasives....

Support de travail pour le COPIL



Inventaires naturalistes

Premiers inventaires en 2017

Depuis 2019, chaque année :

- Botanique
- Oiseaux
- Insectes
- Amphibiens
- Reptiles
- Chiroptères



Animations - Sensibilisation

- 2018 : Conception panneau d'entrée de site
- Depuis 2019 : 1 sortie nature pour la Journée Mondiale des Zones Humides
- 2020 : rédaction d'un article de présentation du projet pour le journal communal et la page facebook du SMAGE des Deux Morin



L'accompagnement d'Initiatives 77

INTERVENTION D'UN ACI EN ESPACE NATUREL ET SENSIBLE SUR LA VALLÉE DE LA NÉBOURG

INITIATIVES77 ET LA VIE D'UN CHANTIER

Pourquoi faire appel à un Atelier Chantier d'Insertion ?

Notre raison d'être : Favoriser l'insertion professionnelle en Seine-et-Marne en lien avec les acteurs économiques (formation, PMSMP, accompagnement dans la construction du projet professionnel...)

La demande : Aménager des espaces vert, réel support pour l'insertion

Notre réponse : 1 équipe dédiée avec 1 Chef de projets, 1 Chef de chantier et environ 10 salariés en insertion

10 salariés au démarrage en juillet 2021 (3 fins d'agrément, 5 sorties en emploi, 2 renouvellements en CDDI avec i77)

L'organisation :

- Prêt de la salle des fêtes (vestiaires, salle de pause, wc) + prise en charge des repas
- Temps global d'intervention : 9,3 semaines + 9,3 semaines + 2 semaines
- Contraintes : réorganisation en fonction de la météo, du grès dans le sol et des modifications en cours de chantier (réduction des zones d'élargissement pour un platelage + long de 120m à 175m, barrière anti-intrusion)

INTERVENTION D'UN ACI EN ESPACE NATUREL ET SENSIBLE SUR LA VALLÉE DE LA NÉBOURG

LES DATES CLÉS

Phase 1 : du 5 juillet au 29 septembre 2021

Nettoyage du site, destruction 2 anciennes structures en béton, réalisation un platelage sur pilotis, création d'un cheminement de 226 mètres de long...

Phase 2 : du 04 octobre au 1^{er} décembre 2021

Réalisation du chemin 388 mètres, finition du platelage, fermeture des sentiers "accès chantier" avec des branchages...



INTERVENTION D'UN ACI EN ESPACE NATUREL ET SENSIBLE SUR LA VALLÉE DE LA NÉBOURG

LES DATES CLÉS

Phase 3 : du 23 mai au 03 juin 2022

Pose de dispositifs anti intrusion et finition du platelage

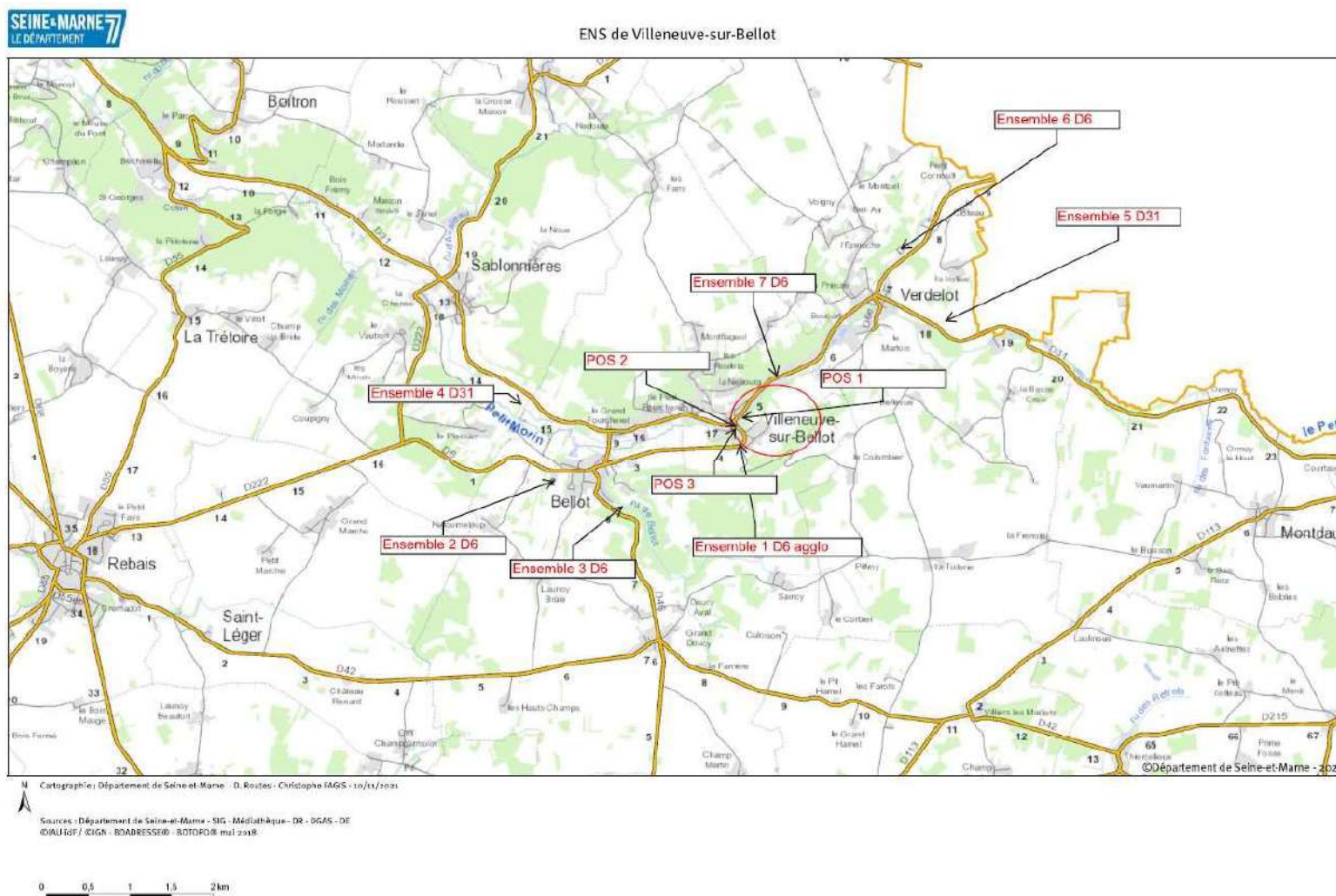
Phase 4 : à programmer

Pose 2 panneaux d'information (anti-glissade)

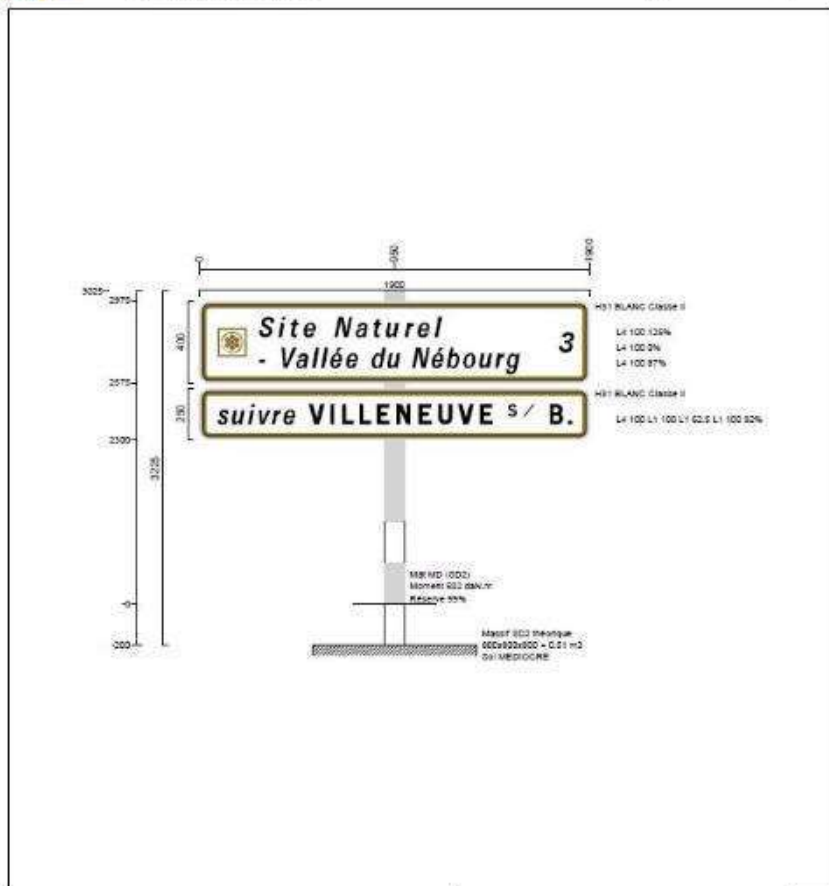




L'accompagnement du Département - Direction des Routes : signalisation directionnelle de l'ENS

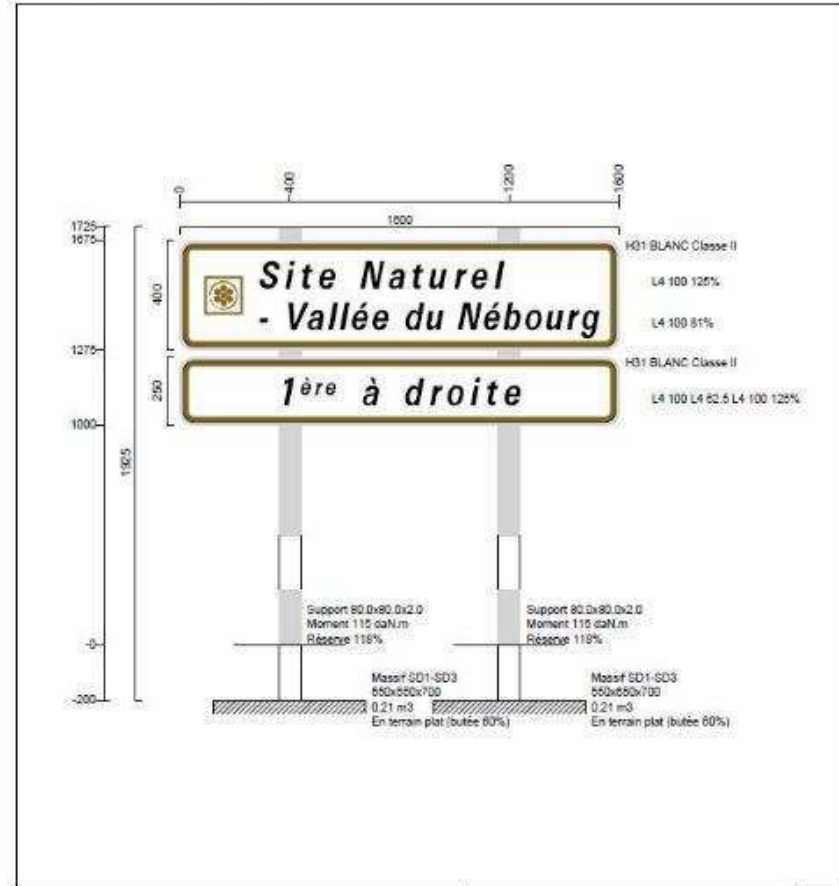


	Projet : ENS VALLEE DE LA NEBOURG	8/1/2022
	Ensemble : Ensemble3 D46	
	Vallée du Nébourg	1/20
	Vallée du Nébourg ENS 3	



Conseil Départemental de Seine-et-Marne	Rétro-réflexion : Classe II
	Pression du vent : 130 daN / m ²
	Gamme :
	Nombre d'exemplaires : 1

	Projet : ENS VALLEE DE LA NEBOURG	8/1/2022
	Ensemble : Ensemble1 D6 AGGLO	
	Vallée du Nébourg	1/15
	Vallée du Nébourg ENS 1	



Conseil Départemental de Seine-et-Marne	Rétro-réflexion : Classe II
	Pression du vent : 130 daN / m ²
	Gamme :
	Nombre d'exemplaires : 1



Projet : ENS VALLEE DE LA NEBOURG

6/1/2022

Ensemble : ENS Vallée de la Nébourg POS 3

Vallée du Nébourg
Vallée du Nébourg POS 3

1/15



Rétro-réflexion : Classe II
Pression du vent : 130 daN / m²
Gamme :

Conseil Départemental de Seine-et-Marne

Nombre d'exemplaires : 1

Devis signalisation verticale - panneaux de signalisation routière
Espace Naturel Sensible "la Vallée de la nébourg" - commune de Villeneuve-sur-Bellot

N° de Prix	Désignation longue	Complément Désignation	Unité	Prix Unitaire HT	Quantité	MONTANT
Site naturel vallée de la Nébourg - Villeneuve-sur-Bellot						
Ensemble 1 - D6 Daggio						
b1-17	DIRECTIONNELLE DOS OUVERT CL2 Micropris.400 x 1600:	Site naturel vallée de la Nébourg	UN		1,000	
b1-4	DIRECTIONNELLE DOS OUVERT CL2 Micropris.280 x 1600:	"lère à droite"	UN		1,000	
g3-6	COLLIERS SIMPLE FACE Laqués pour diamètre 90:		UN		3,000	
f1-7	MATS Laqués TYPE MD20 3,80:		UN		1,000	
f2-2	TIGES ET GABARITS DE SCELLEMENT pour mât MC à MG:		UN		1,000	
k1-4	Confection d'un massif de classe MD:		UN		1,000	
k2-3	MONTAGE DE SUPPORTS Mât MB à MF :		UN		1,000	
k3-6	Pose d'un panneau sur mât aluminium:		UN		1,000	
k1-17	Plus value pour confection d'un massif en sol médiocre:		M3		0,510	
Ensemble 2 - D6						
b1-18	DIRECTIONNELLE DOS OUVERT CL2 Micropris.400 x 1900:	Site naturel vallée de la Nébourg	UN		1,000	
b1-5	DIRECTIONNELLE DOS OUVERT CL2 Micropris.280 x 1900:	suivre Villeneuve sur Bellot	UN		1,000	
g3-6	COLLIERS SIMPLE FACE Laqués pour diamètre 90:		UN		3,000	
f1-7	MATS Laqués TYPE MD20 3,80:		UN		1,000	
f2-2	TIGES ET GABARITS DE SCELLEMENT pour mât MC à MG:		UN		1,000	
k1-4	Confection d'un massif de classe MD:		UN		1,000	
k2-3	MONTAGE DE SUPPORTS Mât MB à MF :		UN		1,000	
k3-6	Pose d'un panneau sur mât aluminium:		UN		1,000	
k1-17	Plus value pour confection d'un massif en sol médiocre:		M3		0,510	
Ensemble 3 - D46						
b1-18	DIRECTIONNELLE DOS OUVERT CL2 Micropris.400 x 1900:		UN		1,000	
b1-5	DIRECTIONNELLE DOS OUVERT CL2 Micropris.280 x 1900:		UN		1,000	
g3-6	COLLIERS SIMPLE FACE Laqués pour diamètre 90:		UN		3,000	
f1-7	MATS Laqués TYPE MD20 3,80:		UN		1,000	
f2-2	TIGES ET GABARITS DE SCELLEMENT pour mât MC à MG:		UN		1,000	
k1-4	Confection d'un massif de classe MD:		UN		1,000	
k2-3	MONTAGE DE SUPPORTS Mât MB à MF :		UN		1,000	
k3-6	Pose d'un panneau sur mât aluminium:		UN		1,000	
k1-17	Plus value pour confection d'un massif en sol médiocre:		M3		0,510	
Ensemble 3 - D46						
b1-18	DIRECTIONNELLE DOS OUVERT CL2 Micropris.400 x 1900:		UN		1,000	
b1-5	DIRECTIONNELLE DOS OUVERT CL2 Micropris.280 x 1900:		UN		1,000	
g3-6	COLLIERS SIMPLE FACE Laqués pour diamètre 90:		UN		3,000	
f1-7	MATS Laqués TYPE MD20 3,80:		UN		1,000	
f2-2	TIGES ET GABARITS DE SCELLEMENT pour mât MC à MG:		UN		1,000	
k1-4	Confection d'un massif de classe MD:		UN		1,000	
k2-3	MONTAGE DE SUPPORTS Mât MB à MF :		UN		1,000	
k3-6	Pose d'un panneau sur mât aluminium:		UN		1,000	
k1-17	Plus value pour confection d'un massif en sol médiocre:		M3		0,510	

Le projet communal d'Espace naturel sensible

Conclusion

Jean-Claude LAPLAIGE
Maire de Villeneuve-sur-Bellot



Merci pour votre attention



ID77

Hôtel du Département

CS 50377

77010 Melun cedex

Tél. 01 64 14 73 56

id77.fr